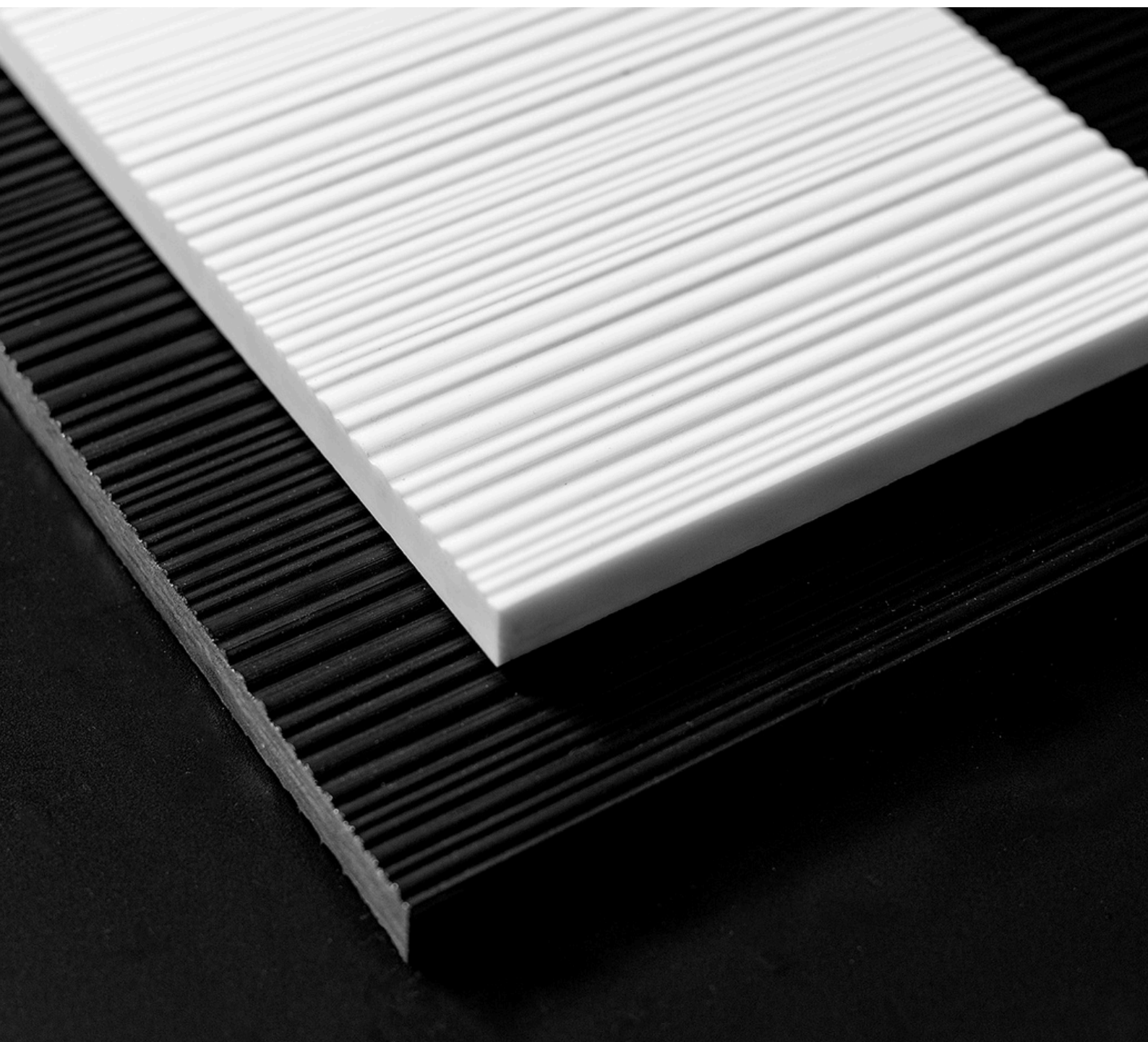


STONEGLASS[®]



SCHEDA TECNICA
Technical Data

MICROGLASS

by STONEGLASS[®]

Che cosa rende un progetto davvero memorabile?

**La cura dei dettagli, la scelta dei materiali,
la capacità di trasformare una visione in realtà.**

Un nuovo materiale, nato da una ricerca evolutiva e dalla volontà di superare i limiti, MICROGLASS è l'evoluzione di STONEGLASS: esclusivo e frutto della ricerca avanzata dell'azienda.

Realizzato attraverso un processo industriale che fonde e cristallizza a 1200°C silicio bianco purificato, MICROGLASS racchiude la traslucenza del cristallo e un bianco unico, insieme a caratteristiche strutturali superiori ai materiali lapidei.

Prodotto in grandi lastre e in vari spessori, MICROGLASS è realizzato e distribuito unicamente da STONEGLASS srl Italia, proprietaria del brevetto.

**Un materiale d'avanguardia:
perché ogni progetto di successo inizia dalla scelta giusta.**

What makes a project truly memorable?

Attention to detail, the right choice of materials, and the ability to transform a vision into reality. A new material, born from evolutionary research and the ambition to push beyond existing limits,

MICROGLASS is the evolution of STONEGLASS: an exclusive material resulting from the company's advanced research.

Produced through an industrial process that melts and crystallizes purified white silicon at 1200°C, MICROGLASS encapsulates the translucency of crystal and a distinctive white appearance, combined with structural properties superior to natural stone materials.

Manufactured in large slabs and various thicknesses, MICROGLASS is produced and distributed exclusively by STONEGLASS srl Italy, the sole owner of the international patent.

An innovative material—because every successful project begins with the right choice.

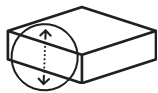
BIANCO

White

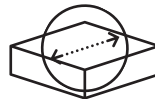
Spessori e dimensioni

Diversi spessori disponibili a seconda del tipo di lavorazione

Stoneglass slabs are available in different thickness depending on the type of finishes



THICKNESS
4-6-10-12-18-30 mm



MAX WIDTH & LENGHT
3060x1640 mm

MICROGLASS

by STONEGLASS[®]



THERMOFORMED



TRASLUCENT



WATERPROOF



RESISTANT



EASY-TO-CLEAN



EASY TO INSTALL

APPLICATIONS:



Internal / External
Flooring & Pools



Mosaiques
& Tiles



Ventilated
Facades



External
Use



Countertops



Sinks &
Mirrors



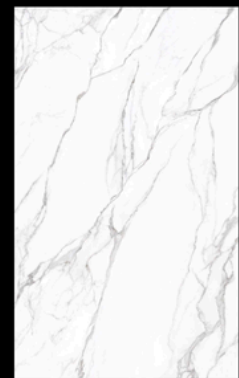
Kitchen
Furnitures



Shower
Trays



BIANCO / WHITE
>polished
> matt
>antiscivolo



3D
Statuario, Calacatta Oro,
TajMahal
>polished
> matt

	Wet Dynamic	
	Coefficient of Friction (DCOF)	
	Polished	0.50
	Matt	0.59
	Antiscivolo	R11
	Mohs Scratch Hardness	7

< ANTISCIVOLO
< ANTISLIP



Weather
Resistant



UV
RESISTANT



Rainproof



Fire
Resistant



Storm
Resistant

WHITE FINISHES

Slabs



Bambù



Alpi



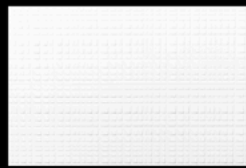
Corteccia Plus



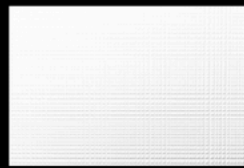
Rigato 5+5



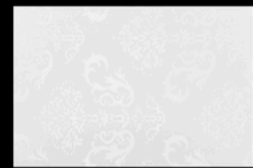
Breeze



Cityroad



Manhattan



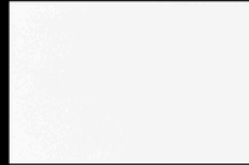
Laser Labirint



Tranché



Matt



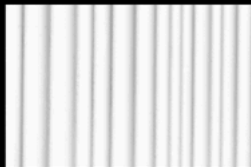
Polished



Antiscivolo

WHITE FINISHES

Details



Bambù



Alpi



Corteccia Plus



Rigato 5+5



Breeze



Cityroad



Manhattan



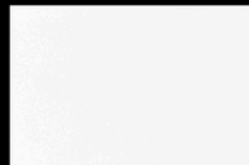
Laser Labirint



Tranché



Matt



Polished



Antiscivolo

3D FINISHES – Slabs



STATUARIO
>polished
>matt

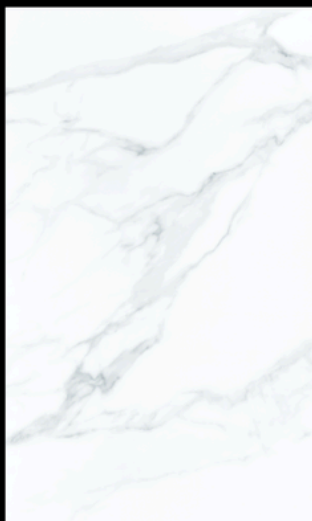


CALACATTA ORO
>polished
>matt



TAJMAHAL
>polished
>matt

3D FINISHES – Details



STATUARIO
>polished
>matt



CALACATTA ORO
>polished
>matt



TAJMAHAL
>polished
>matt

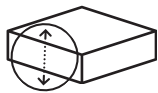
NERO

Black

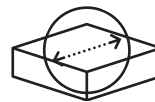
Spessori e dimensioni

Spessore disponibile a seconda del tipo di lavorazione

Stoneglass slabs are available in different thickness depending on the type of finishes



THICKNESS
18 mm



MAX WIDTH & LENGHT
2560x2134 mm

STONEGLASS®



THERMOFORMED



TRASLUCENT



WATERPROOF



RESISTANT

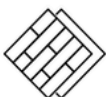


EASY-TO-CLEAN



EASY TO INSTALL

APPLICATIONS:



Internal Flooring
& Pools



Vertical Claddings



Countertops



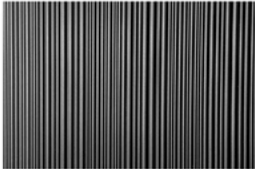
Sinks &
Mirrors



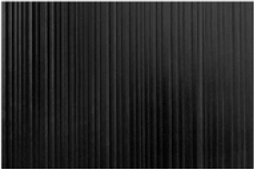
NERO /BLACK
>polished
> matt

BLACK FINISHES

Slabs



Bambù



Alpi



Rainbow



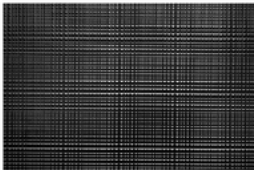
Rigato 5+5



Wood



Cityroad



Manhattan



Laser Basket



Wood Grey



Matt



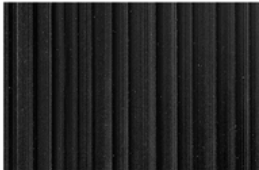
Polished

BLACK FINISHES

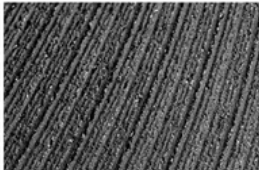
Details



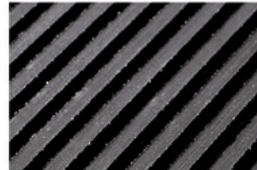
Bambù



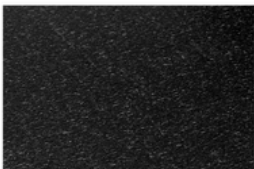
Alpi



Rainbow



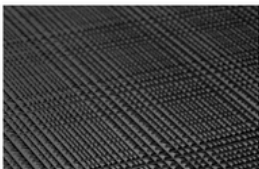
Rigato 5+5



Wood



Cityroad



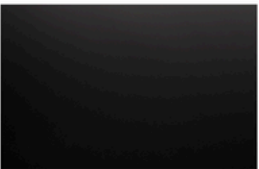
Manhattan



Laser Basket



Wood Grey



Matt



Polished

CERTIFICATION LIST

Elenco certificazioni
 vers.OA.3_01
Certification List
 vers.OA.3_01

Ist.Giordano

- UNI EN ISO 1182 Reaction to fire testing on construction products / Prova di non combustibilità
- UNI EN 13501-1 Fire classification of construction products and building elements / Classificazione della reazione al fuoco dei prodotti da costruzione e degli elementi da costruzione
- UNI EN 13820 Determination of organic content / Determinazione del contenuto di sostanza organica
- UNI EN 14617-8 Determination of resistance to fixing (dowel hole) / Determinazione della resistenza al fissaggio attraverso fori
- UNI EN 14617-6 Determination of thermal shock resistance / Determinazione della resistenza agli sbalzi termici
- UNI EN 1348 Determination of tensile adhesion strength for cementitious adhesives / Determinazione dell'adesione mediante trazione su adesivi cementizi
- UNI EN 12664 Thermal conductivity and thermal resistance / Conducibilità termica e resistenza termica
- UNI EN 14617-1 Determination of apparent density and water absorption / Determinazione della densità apparente e dell'assorbimento di acqua
- UNI EN 14617-2 Determination of flexural strength / Determinazione della resistenza a flessione

Tile Council of North America

- ANSI A137.1-2012 Sec.9.6.1 Wet Dynamic Coefficient of Friction (DCOF) / Coefficiente Dinamico di Attrito su Bagnato
- ASTM C1028 Standard Test Method for Determining the Static Coefficient of Friction of Ceramic Tile and other Like Surfaces by the Horizontal Dynamometer Pull-Meter Method / Metodo di prova standard per la determinazione del coefficiente di attrito statico di piastrelle di ceramica e altre superfici simili tramite il metodo del dinamometro orizzontale pull-meter

Instituto Nacional De Silicosis

- INS-IT36 Rev.1 Analytical method for the identification and quantification of mineral phases in bulk samples

Centro Servizi Marmo S.c.arl

- UNI EN 14617-10 Determination of resistance to stain / Determinazione della resistenza alle macchie
- UNI EN 14617-9 Determination of impact resistance / Determinazione della resistenza agli urti
- UNI EN 1926 Determination of compressive strength / Determinazione della resistenza a compressione
- UNI EN 12371 Determination of frost resistance / Determinazione della resistenza al gelo
- UNI EN 12372 Determination of flexural strength under concentrated load / Determinazione della resistenza alla flessione sotto carico concentrato
- UNI EN 13755 Determination of water absorption at atmosphere pressure / Determinazione dell'assorbimento d'acqua a pressione atmosferica
- UNI EN 1936 Determination of apparent density and open porosity / Determinazione della densità apparente e della porosità aperta
- UNI EN 14066 Determination of resistance to ageing by thermal shock / Determinazione della resistenza all'invecchiamento per shock termico
- UNI EN 14157 Determination of the abrasion resistance / Determinazione della resistenza all'abrasione
- UNI EN 101 Mohs test / Test di Mohs
- UNI EN 14617-11 Determination of linear thermal expansion / Determinazione della dilatazione termica lineare
- DIN 9104 Testing of the light fastness and color fastness of tiles for walls and floors / Test di solidità alla luce e solidità del colore di piastrelle per pareti e pavimenti
- B.C.R.A Rep. CEC-6/81 Determination of the dynamic friction coefficient / Determinazione del coefficiente dinamico di attrito
- UNI EN 13310 Dry heat resistance / Resistenza al calore secco



Test eseguiti e certificati presso Laboratorio Prove - Centro Servizi Marmo e Istituto Giordano

Tests performed and certified by the laboratory of Centro Servizi Marmo and Istituto Giordano

IMPIEGHI PER TOP CUCINE E BAGNI

La tabella riporta i risultati determinati con le prove eseguite su Stoneglass previste dalla normativa relativa ai top cucina e bagno, applicabile ai piani di lavoro in generale. Le peculiarità del materiale rispetto ad assorbimento d'acqua e predisposizione alle macchiature ed all'aggressione chimica sono immediatamente riconoscibili dal valore 0.0 % per l'assorbimento d'acqua e dall'assenza di macchiature o corrosione in seguito alla contaminazione con alimenti, cosmetici, detersivi, sostanze chimiche aggressive, ecc... Il risultato delle prove indica che la manutenzione e la pulizia della superficie di Stoneglass sono operazioni molto semplici e non richiedono l'impiego di particolari detersivi o procedure. Anche la prova per la determinazione della resistenza al calore secco, molto significativa per i piani cucina soggetti al contatto - più o meno accidentale - con tegami bollenti, ha portato ad ottimi risultati, cioè nessuna variazione o degrado, per tutti gli spessori a catalogo.

KITCHEN AND BATHROOM TOPS - The table shows the results of the tests which are provided by the regulation that rules the kitchen and bathroom tops and working tops in general. The peculiarity of the material in terms of water absorption, stainproof, and chemical elements aggression are immediately evident with the relative 0,0% valor. The result of the tests shows that the maintainance and cleaning of Stoneglass are very simple and do not need any particular product or procedure. Also the test related to the resistance to the heat has given brilliant performance: no significant alteration or degradation.

RISULTATI DEI TEST CONDOTTI IN LABORATORIO

laboratory tests performances kitchen/bathroom tops

Top cucina/bagno

EN 13501-1	Reazione al fuoco <i>Fire resistance</i>	Classe A1
EN 14614-1	Densità apparente e assorbimento d'acqua <i>Apparent density and water absorption</i>	W4
EN 14617-6	Resistenza agli shock termici <i>Thermo shock resistance</i>	Flexural strenght mean RSF (Mpa)39,2 m%=0,00%
EN 14617-9	Resistenza all'urto <i>Shock resistance</i>	30MM= 4J 18MM =1J 12MM=1J
EN 14617-10	Resistenza chimica <i>Chemical resistance</i>	nessuna macchia / corrosione <i>no stain or corrosion</i>
EN14617-2	Resistenza a flessione <i>Flexion resistance</i>	Rtf=42,3Mpa
EN 14617-11	Coefficiente di espansione termica lineare <i>Linear factor of thermo expansion</i>	massima idoneità <i>maximum fitness</i>
EN 14617-13	Resistività elettrica <i>Electric resistance</i>	massima idoneità <i>maximum fitness</i>



Test eseguiti e certificati presso Laboratorio Prove - Centro Servizi Marmo e Istituto Giordano

Tests performed and certified by the laboratory of Centro Servizi Marmo and Istituto Giordano

IMPIEGHI PER PAVIMENTAZIONI INTERNE / ESTERNE

La tabella riporta i risultati determinati con le prove eseguite su Stoneglass previste dalla normativa relativa ai prodotti di pietra naturale per pavimentazioni interne ed esterne. La norma prevede che, per impieghi in esterno, i prodotti abbiano una resistenza al gelo pari ad una diminuzione di resistenza a flessione dopo 48 cicli di gelo/disgelo al massimo del 20%. Stoneglass non ha mostrato variazioni di prestazione in seguito ai 48 cicli di gelo/disgelo, pertanto è perfettamente compatibile con gli impieghi in esterno. La resistenza al carico a flessione, pari a 37.5 MPa, è molto elevata, comparabile a quella dei graniti più resistenti, così come la resistenza all'abrasione (cioè l'usura per calpestio). Anche nel caso degli impieghi per pavimentazione l'assorbimento d'acqua pressochè nullo indica che la manutenzione delle superfici di Stoneglass sono operazioni molto semplici e non richiedono l'impiego di particolari detergenti o procedure.

OUTDOOR / INDOOR FLOORING - The table shows the performances of the tests on the base of the regulation that rules the products made of natural stone for indoor and outdoor flooring. The rule provides that outdoor materials must be frost resistant in the term of the 20% of flexion resistance after 48 cycles of frost/thaw. Stoneglass performed no alteration after 48 cycles of frost/thaw. That means a perfect suitability for outdoor use. The resistance to load flexion is 37,5 MPa and is very high and comparable to granites. Resistance to abrasion (stamping abrasion) is very high. Also for flooring use, the water absorbtion factor (almost zero) shows that maintainance of stoneglass is extremely simple and needs no specific products or procedures.

RISULTATI DEI TEST CONDOTTI IN LABORATORIO

laboratory tests performances outdoor/indoor flooring

Pavimentazioni interne/esterne

EN 13501-1	Reazione al fuoco <i>Fire resistance</i>	Classe A1
EN14614-1	Densità apparente e assorbimento d'acqua <i>Apparent density and water absorbtion</i>	W4
EN 1936	Massa volumica apparente e porosità aperta <i>Apparent volumetric mass and open porosity</i>	MV=2430KG/MC PA = 0.05 %
EN 1925	Assorbimento d'acqua per capillarità <i>Water absorbtion par capillarity</i>	massima idoneità <i>maximum fitness</i>
EN 12371	Resistenza al gelo - solo per esterni <i>Frost resistance</i>	R _{tf} = 37,7 MPa 48 ciclo di gelo/disgelo 48 cycles of frost/thaw
EN 14617-6	Resistenza allo shock termico <i>Thermo shock resistance</i>	Flexural strenght mean RSF (Mpa)39,2 m%=0,00%
EN 14157	Resistenza all'abrasione <i>Abrasion resistance</i>	massima idoneità <i>maximum fitness</i>
EN 14231	Resistenza allo scivolamento <i>Slip resistance</i>	massima idoneità <i>maximum fitness</i>
EN 16165	SLIP RESISTANCE ANGLE	"ABAREFOOT" >30°



Test eseguiti e certificati presso Laboratorio Prove - Centro Servizi Marmo e Istituto Giordano

Tests performed and certified by the laboratory of Centro Servizi Marmo and Istituto Giordano

IMPIEGHI PER RIVESTIMENTI INTERNI / ESTERNI

La tabella riporta i risultati determinati con le prove eseguite su Stoneglass previste dalla normativa relativa ai prodotti di pietra naturale per rivestimenti interni ed esterni. La norma prevede che, per impieghi in esterno, i prodotti abbiano una resistenza al gelo pari ad una diminuzione di resistenza a flessione dopo 12 cicli di gelo/disgelo al massimo del 20%. Stoneglass non ha mostrato variazioni di prestazione in seguito ai 12 cicli di gelo/disgelo, pertanto è perfettamente compatibile con gli impieghi in esterno. La resistenza al carico a flessione, pari a 37.5 MPa, è molto elevata, comparabile a quella dei graniti più resistenti. Anche nel caso degli impieghi per rivestimenti l'assorbimento d'acqua pressochè nullo indica che la manutenzione delle superfici di Stoneglass sono operazioni molto semplici e non richiedono l'impiego di particolari detergenti o procedure.

OUTDOOR / INDOOR COATINGS - The table shows the performances of the tests on the base of the regulation that rules the products made of natural stone for indoor and outdoor coating. The rule provides that outdoor materials must be frost resistant in the term of the 20% of flexion resistance after 48 cycles of frost/thaw. Stoneglass performed no alteration after 48 cycles of frost/thaw. That means a perfect suitability for outdoor use. The resistance to load flexion is 37,5 MPa and is very high and comparable to granites. Resistance to abrasion (stamping abrasion) is very high. Also for flooring use, the water absorption factor (almost zero) shows that maintenance of stoneglass is extremely simple and needs no specific products or procedures.

RISULTATI DEI TEST CONDOTTI IN LABORATORIO

laboratory tests performances outdoor/indoor coatings

Rivestimenti interni/esterni

EN 13501-1	Reazione al fuoco <i>Fire resistance</i>	Classe A1
EN 14617-2	Resistenza a flessione <i>Flexion resistance</i>	R _{tf} =42,3 Mpa
EN 14614-1	Densità apparente acqua e assorbimento <i>Water absorption</i>	W4
EN 1936	Massa volumica apparente e porosità aperta <i>Apparent volumetric mass and openporosity</i>	mv = 2430 Kg/mc pa = 0.05 %
EN 1925	Assorbimento d'acqua per capillarità <i>Water absorption per capillarity</i>	massima idoneità <i>maximum fitness</i>
EN 12371	Resistenza al gelo-solo per esterni <i>Frost resistance</i>	R _{tf} = 37,1 MPa 12 ciclo di gelo/disgelo <i>12 cycles of frost/thaw</i>
EN 14617-8	DETERMINATION OF RESISTANCE TO FIXING	2168N

*Sono disponibili su richiesta Test Fischer per gli ancoraggi su facciate ventilate
Fischer tests are available on request for anchoring on ventilated facades*

STONEGLASS[®]

info@stoneglass.it
www.stoneglass.it

Via Del Commercio Nord 83-85
56034 Casciana Terme PISA
Italy
T +39 0587-645079